

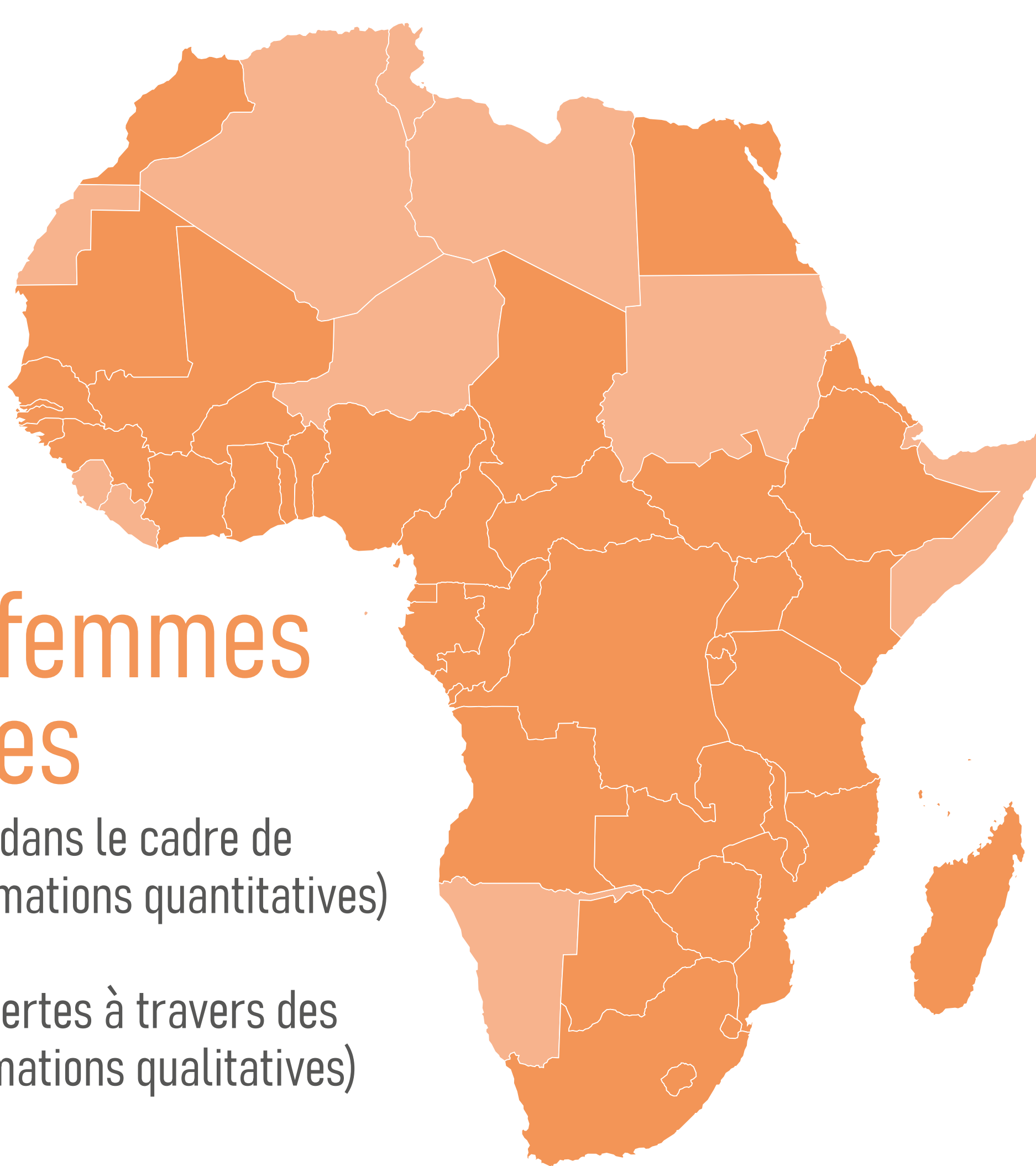
LE CRI DES FEMMES AFRICAINES

Cette recherche étudie quantitativement et qualitativement les expériences des femmes face aux différents types de violence et la manière dont cela affecte le développement de leur vie. Les données présentées dans cette étude proviennent d'une enquête menée auprès de femmes africaines par l'Observatoire Mondial des Femmes (WMO) de l'Union Mondiale des Organisations Féminines Catholiques (UMOFC), avec la Fondation Hilton comme partenaire, qui explore les questions liées à la violence économique, domestique et éducative, entre autres.

10.790 femmes écoutées

10 680 femmes dans le cadre de l'enquête (informations quantitatives)

110 femmes expertes à travers des réunions (informations qualitatives)



VIOLENCE SEXISTE

66,8%

Violence structurelle liée au genre

55,2%

Violence économique fondée sur le genre

LE NIVEAU D'INSTRUCTION

Violence fondée sur la culture, selon le niveau d'instruction

80,2%

Jusqu'au primaire incomplet

74,7%

Jusqu'au secondaire incomplet

62,3%

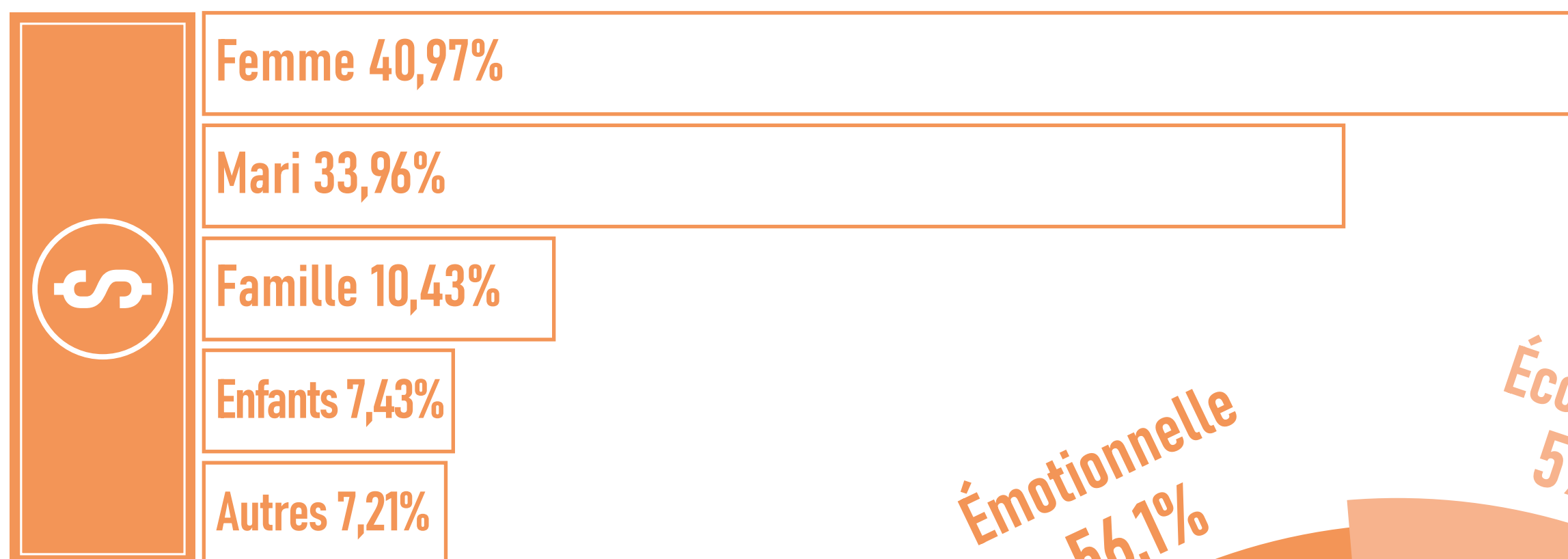
Secondaire/tertiaire complet ou université incomplète

51,5%

Études Universitaires complets ou plus

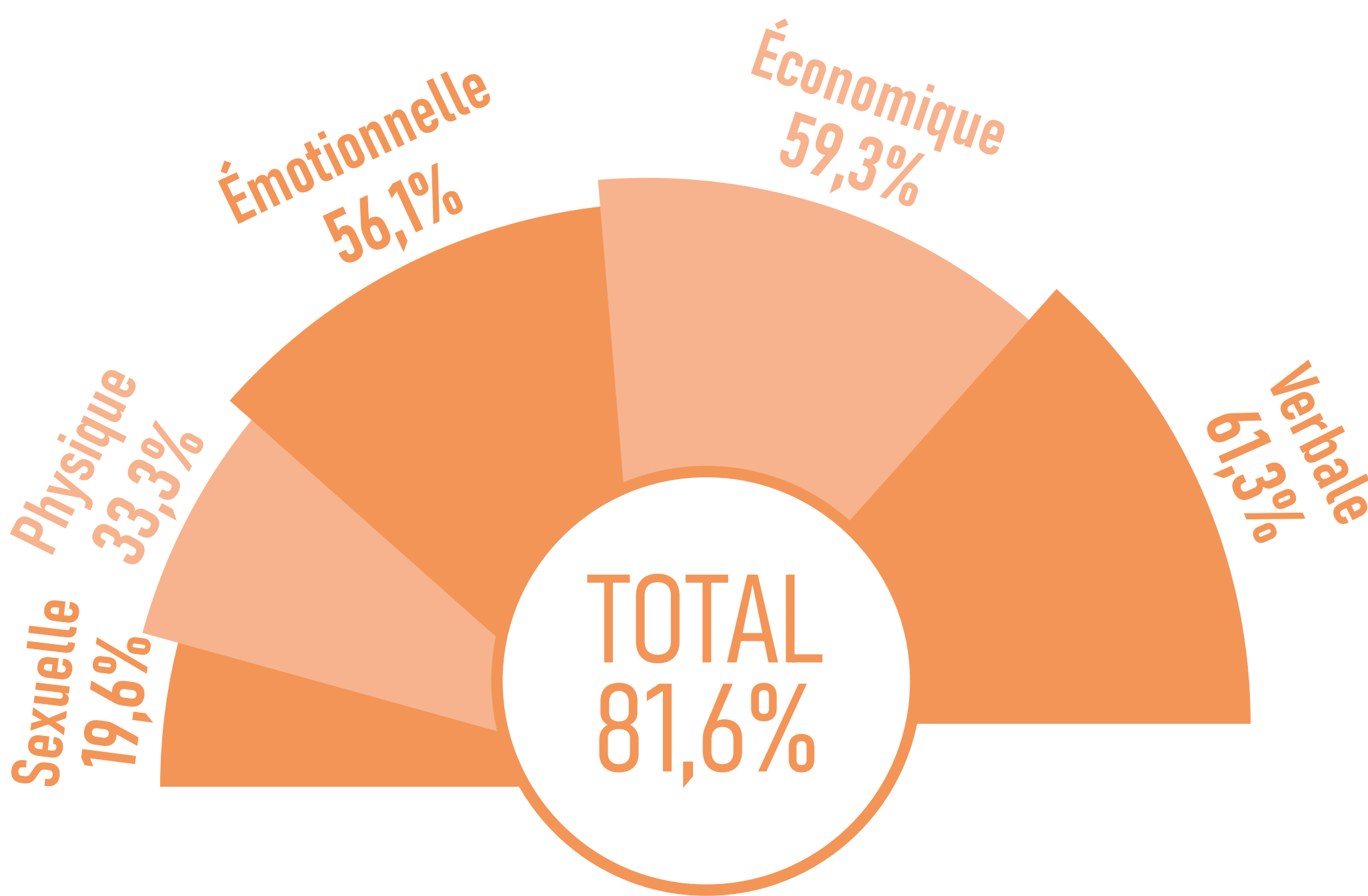
FINANCE

Membres du ménage contribuant financièrement au ménage



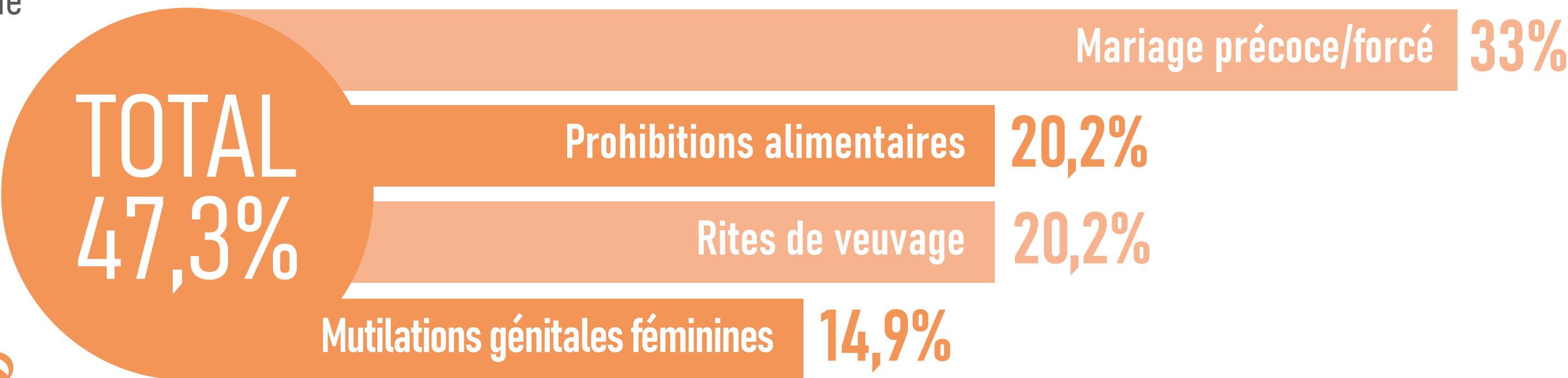
INTRA-FAMILIAL

Total de la violence domestique fondée sur le genre et type de violence intrafamiliale fondée sur le genre subie



VIOLENCE CULTURELLE

Violence culturelle fondée sur le genre et type de violence culturelle fondée sur le genre subie



CHANGEMENTS PROPOSÉS

Principaux changements nécessaires pour le plein développement des femmes dans les pays africains

Un meilleur accès à l'éducation
Respect de leurs droits
Liberté de développer leur vie
Plus de possibilités d'emploi
Amélioration des salaires
Participation à la prise de décisions

